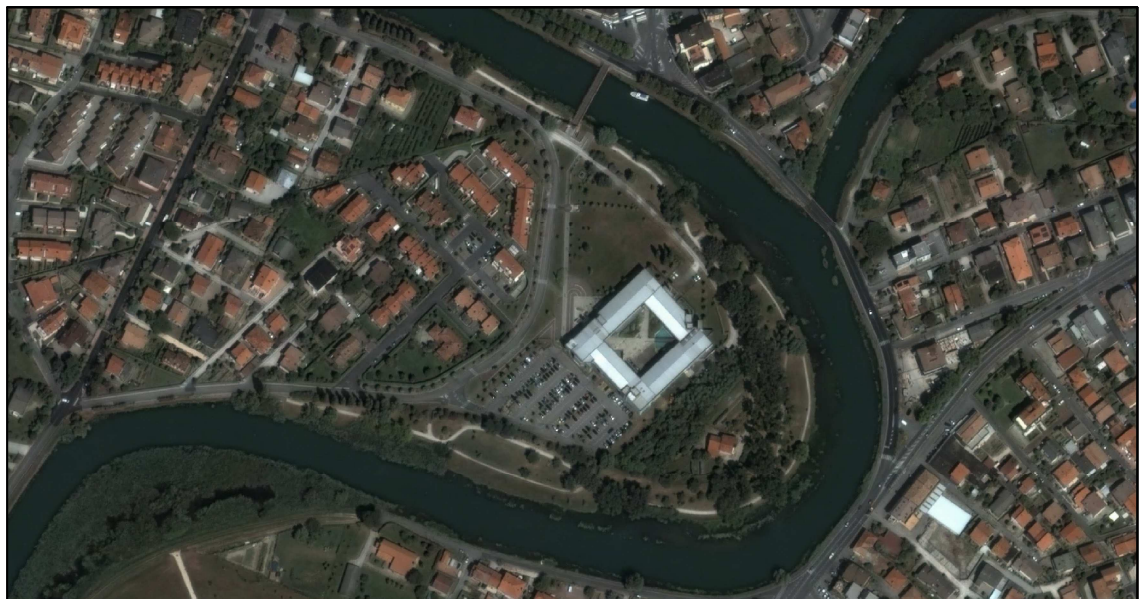




COMUNE DI JESOLO
PROVINCIA DI VENEZIA

TAPPETI D'USURA
ANNI 2010 - 2011

PROGETTO DEFINITIVO - ESECUTIVO



ESTRATTO CTR E PRGC
VIA GIARDINETTO

ELABORATO PROG.

004/a

SCALA 1: 5.000

DATA RED, dicembre 2012

DATA REV.

IL PROGETTISTA:

Montini ing. Massimo

IL RESPONSABILE DEL PROCEDIMENTO:

Vavassori geom. Daniele

COLLABORATORI DEL PROGETTISTA:

Vavassori geom. Daniele

IL DIRIGENTE AREA TECNICA

Segatto arch. Renato

Ufficio Progettazione Opere Pubbliche Comune di Jesolo

30016 Jesolo (Venezia) Via S. Antonio, 14/a - p.iva 00608720272
tel. 0421359249 - fax 0421359248 - e-mail lavori.pubblici@jesolo.it - www.jesolo.it

Nome File :

Archivio File percorso

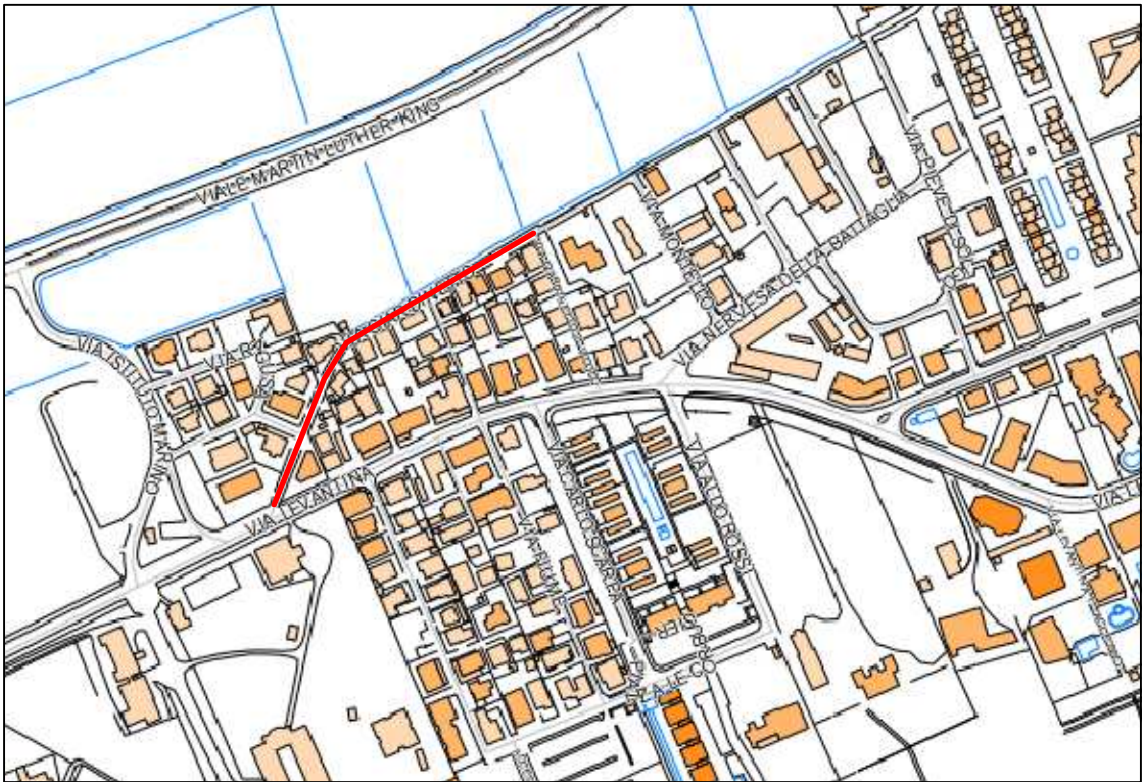
G:\disegni\asfaltature strade\2010-2011\preliminare\corografia



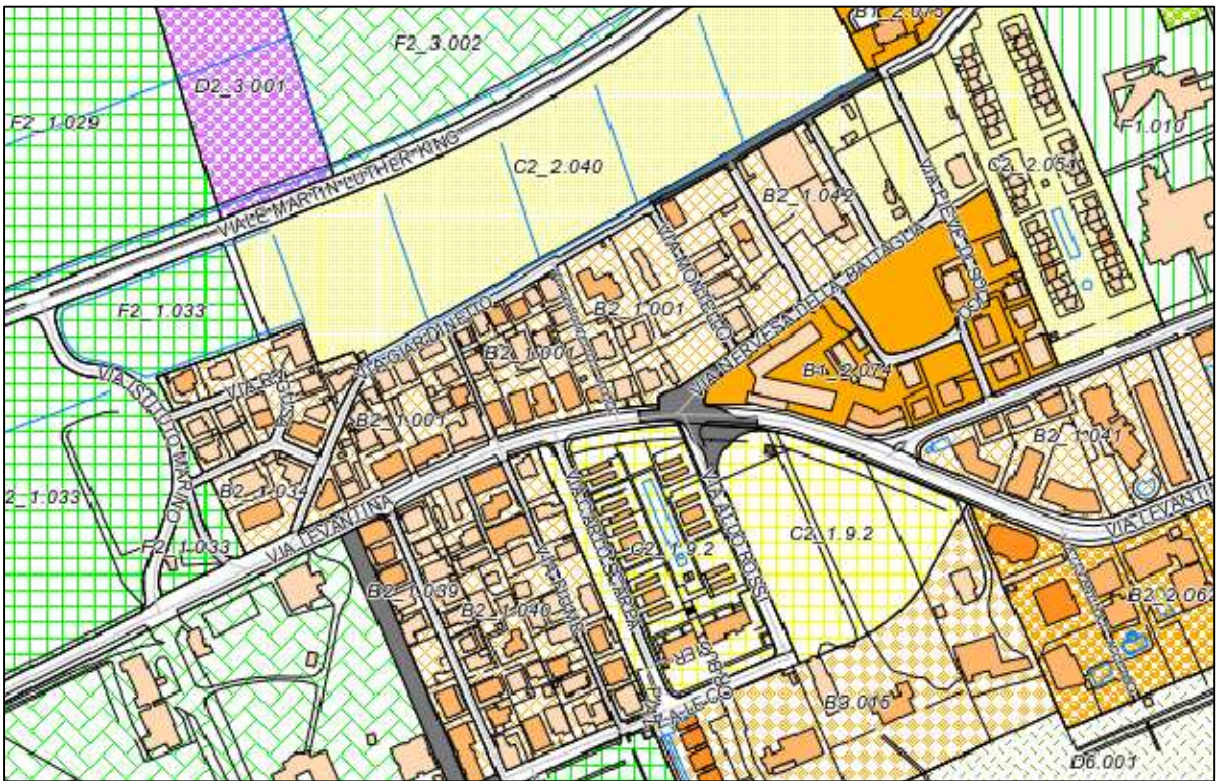
Il Comune di Jesolo ha un Sistema di Gestione Ambientale certificato in accordo alla norma UNI EN ISO 14001



Il Comune di Jesolo ha un Sistema Qualità certificato in accordo alla norma UNI EN ISO 9002 per i seguenti uffici: Commercio, Tributi, Pianificazione e Attività Edilizia



ESTRATTO DI C.T.R.



ESTRATTO DI PRGC